

กระแสเงิน Fund Flow ฝรั่งซื้อ จริง หรือ หลอก

as of 10 Feb 08

บรรยากาศ ตลาดหุ้นในช่วงนี้ยังคงแกว่งตัวผันผวน แม้การลงทุนในสัปดาห์ที่ผ่านมา จะมีแรงซื้อของนักลงทุนต่างชาติ ด้วยมูลค่าสุทธิกว่า 20,000 ล้าน นับเป็นมูลค่าที่สูงมากในช่วง 6 เดือนที่ผ่านมา แต่อย่างไรก็ดี เรายังไม่สามารถฟันธงได้ว่าตลาดกลับตัวจริงจากนักลงทุนต่างชาติได้หรือไม่



ซึ่งจากภาพข้างบนจะเห็นว่าการซื้อหุ้นกลับของนักลงทุนต่างชาติครั้งแรกในวันที่ 25 ม.ค.51 ด้วยมูลค่าเล็กน้อยที่ 313 ล้านบาทและมีปริมาณการซื้อสุทธิมากที่สุด ในวันที่ 1 ก.พ. 51 ด้วยมูลค่าสูงถึง 8,202 ล้านบาท ซึ่งนับได้ว่าเป็นการซื้อสะสมสุทธิที่ 21,393 ล้านบาท จนถึงปัจจุบัน ส่วนภาพกลางจะเป็นการซื้อขายสุทธิของนักลงทุน สถาบัน ส่วนภาพขวาจะเป็นการซื้อขายสุทธิของนักลงทุนในประเทศ

InvestorChart.com

By dr_morky@InvestorChart.com

โดยเราเชื่อว่า การซื้อสุทธิของนักลงทุนต่างชาติเกิดขึ้นจริง ซึ่งจะเห็นได้จากยอดปริมาณซื้อสะสมมากที่สุด เรียงตามโบรกเกอร์ จะเห็นว่า JPM (เจพีมอแกนส์) ซื้อสะสมสุทธิมากที่สุด ที่ 3,942ล้านบาท นอกจากนี้ยังมี UBS, CLSA, CS ซึ่งล้วนแล้วแต่ เป็นโบรกเกอร์ต่างชาติ 100% ซึ่งหมายถึงคำสั่งซื้อเกิดจากนักลงทุนต่างชาติจริง



อันดับโบรกเกอร์

Market SET MAI

Type Value

Period Day

From 25 January 2008 To 7 February 2008

Rank By Net Buy Descending Ascending

Go

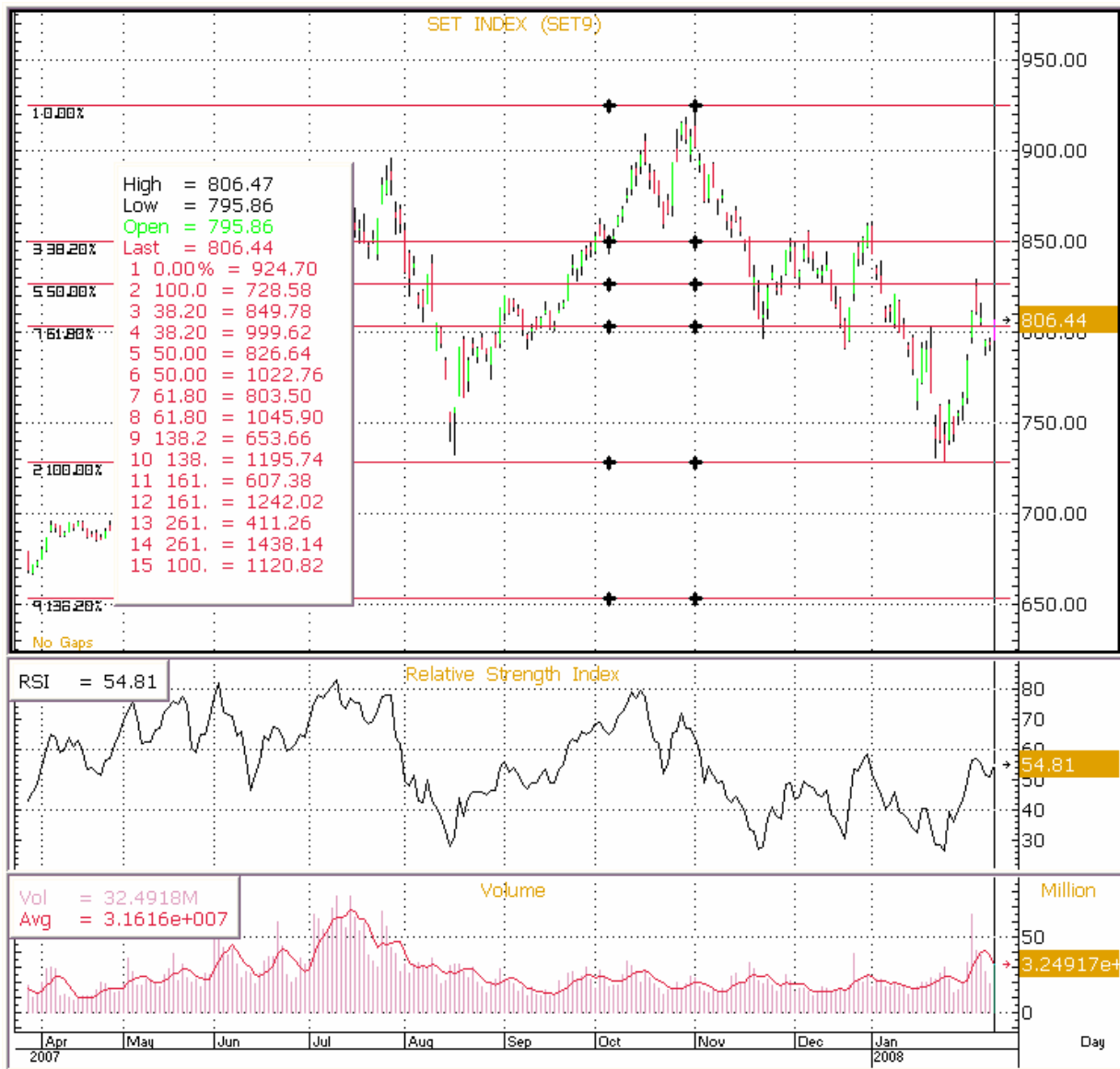
Rank	Broker No.	Broker	Value(M.Baht)						
			Buy	%	Sell	%	Buy+Sell	%	Net Buy
1	41	JPM	7,994.22	3.53	4,051.76	1.79	12,045.98	2.66	3,942.46
2	49	UBS	11,628.33	5.13	8,693.26	3.83	20,321.59	4.48	2,935.07
3	45	CLSA	9,508.55	4.19	6,944.00	3.06	16,452.55	3.63	2,564.55
4	28	TMBMACQ	8,531.88	3.76	6,174.74	2.72	14,706.62	3.24	2,357.13
5	9	CS	15,667.33	6.91	13,531.12	5.97	29,198.45	6.44	2,136.21
6	16	TNS	9,538.15	4.21	7,846.58	3.46	17,384.73	3.83	1,691.57
7	29	AYS	7,203.46	3.18	6,514.63	2.87	13,718.08	3.03	688.83
8	43	CIMB-GK	1,063.42	0.47	650.55	0.29	1,713.97	0.38	412.87
9	33	FINANSA	3,888.40	1.72	3,541.99	1.56	7,430.39	1.64	346.41
10	12	SCIBS	1,936.13	0.85	1,789.56	0.79	3,725.69	0.82	146.57
11	27	BFITSEC	7,395.75	3.26	7,269.21	3.21	14,664.97	3.23	126.54
12	26	UOBKHST	4,047.04	1.79	3,981.44	1.76	8,028.47	1.77	65.60
13	38	US	1,888.75	0.83	1,875.40	0.83	3,764.15	0.83	13.35
14	14	CNS	6,055.90	2.67	6,088.57	2.69	12,144.48	2.68	-32.67
15	21	MFRCH&NT	1,242.45	0.55	1,292.07	0.57	2,534.52	0.56	-49.62

โดยประเด็นที่น่าจับตา ที่ส่งผลต่อการซื้อหุ้นกลับของนักลงทุนต่างชาติคือ

1. การแข็งค่าของค่าเงินบาท ที่ทำสถิติใหม่ ที่ 32.85บาท ต่อดอลลาร์ หรือแข็งค่ามากสุดในรอบ 10 ปีเลยที่เดียว และยังมีแนวโน้มที่จะแข็งค่าต่อเนื่องในปีนี้
2. การซื้อหุ้นกลับ เพื่อ Cover short จากการขายอย่างหนักที่ทำให้ตลาดปรับตัวลงต่อเนื่องกว่า 200จุด จากจุดยอดที่ 924.7 จุด และปรับตัวลงมาต่ำสุดที่ 728.58จุด ซึ่งการติดกลับอาจมอง ได้ว่าเป็นการติดกลับทางเทคนิค จากสัญญาณ RSI ที่ต่ำกว่า 30 ที่เป็นระดับ Oversold โดยมีจุดแนวติดกลับสำคัญบริเวณ จุดต่ำเก่าของ RSI ที่ บริเวณค่า 27 ซึ่งเห็นได้จากใน Chart ด้านล่าง

InvestorChart.com

By dr_morky@InvestorChart.com



และเมื่อเราติกรอบ ของ Fibonacci จากจุดยอดถึงจุดต่ำจะเห็นว่าดัชนี ดัดกลับขึ้นมาทดสอบแนว ด้านที่ 50% หรือ ครึ่งหนึ่งของการลง 1รอบที่ 826จุด และยังอยู่ในกรอบ Side way

3. เป็นการซื้อหุ้นพื้นฐานดีราคาต่ำ เพื่อรับปันผลในอีก 2-3 เดือนข้างหน้า ซึ่งจากบทความ เรื่องหุ้น Dividend จะเห็นว่าหุ้นที่ให้ปันผลสูงมากกว่า 5% ไม่นต่ำกว่า 20ตัว โดยแรงซื้อที่มีมากผิดปกตินี้ อาจเพราะเป็นช่วงเทศกาลหยุดยาวของ ตลาดหลักทรัพย์ในเอเชีย ช่วง เทศกาลตรุษจีน ซึ่งจะทำให้การส่งคำสั่งซื้อขาย จากประเทศที่เป็นตัวแทนซื้อขายของนัก ลงทุนต่างชาติ ไม่สามารถ ส่งคำสั่งได้ เช่น ฮองกง สิงคโปร์ จึงทำให้ มีปริมาณคำสั่งซื้อ จำนวนมาก ก่อนปิดวันหยุดยาว

ดังนั้น เราเชื่อว่า SET index จะยังคงผันผวนอยู่ในกรอบ 780-820 จุด ซึ่งการทะลุกรอบ ไตรรอบหนึ่งจะเป็นการ confirm ถึงแนวโน้มที่จะเกิดขึ้นต่อไป โดยจะส่งผลให้เกิด momentum ที่ทำให้ดัชนีเคลื่อนไหวอย่างน้อยอีก 40จุด คือบริเวณ 860จุด และ 740จุด เป็นแนวต้านระยะกลาง

ซึ่งกลยุทธ์การลงทุน ในช่วงนี้ คือต้องคิดให้ทันนักลงทุนต่างประเทศ ว่าการถือครองหุ้น ในช่วงนี้ เป็นแบบระยะสั้นหรือระยะยาว โดยอาจต้องเลือกหุ้นที่ เกี่ยวข้องกับเงินไขดังกล่าวคือ หุ้นที่ กองทุนต่างชาติ เคยขายออกมามาก และมีแนวโน้มจะกลับมาถือหุ้นใหม่อีกครั้ง หรือหุ้นที่จ่ายปัน ผลสูงเมื่อเทียบกับราคาปัจจุบันที่ ยังไม่สูงมาก

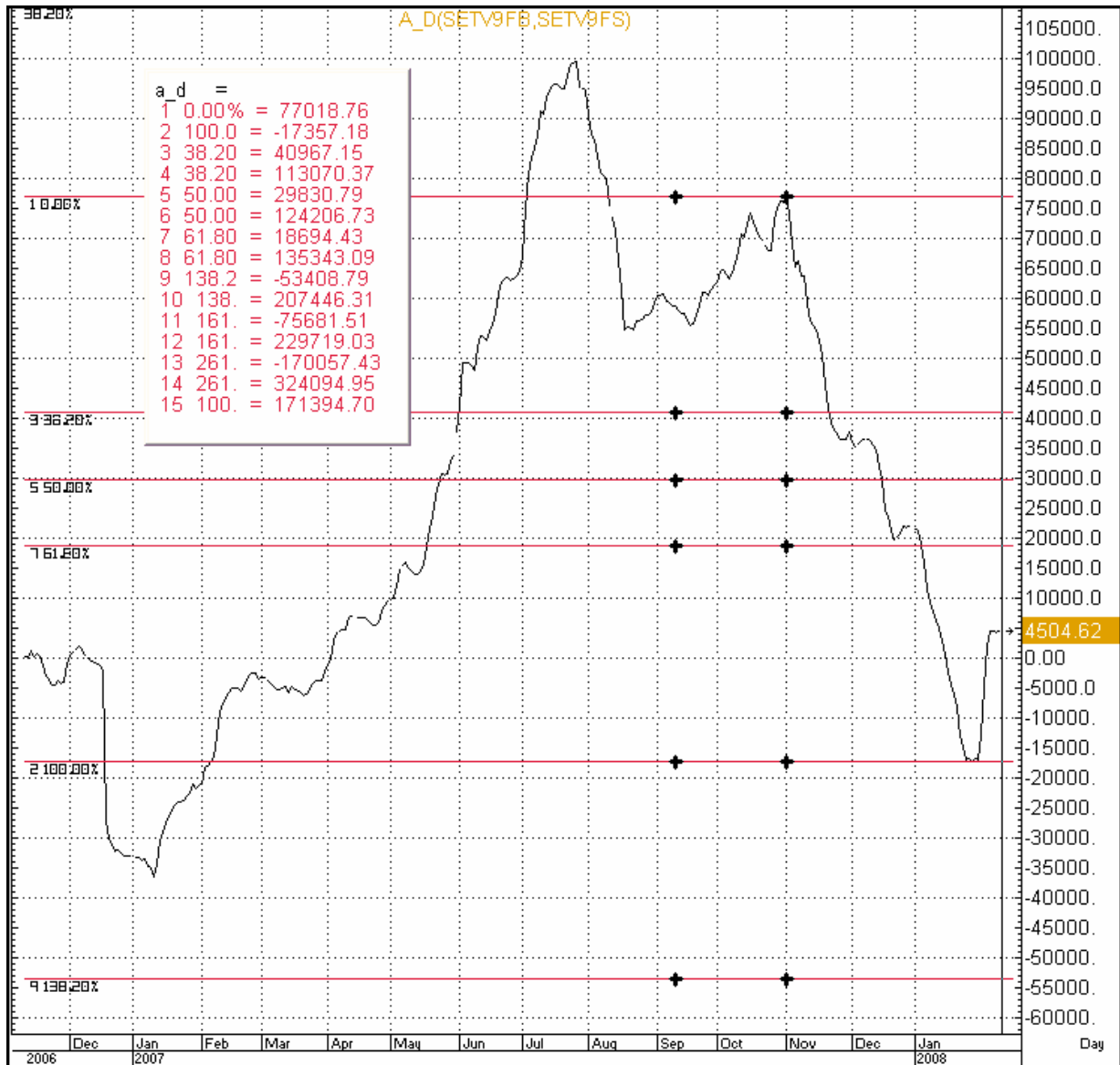
ซึ่งดัชนีตลาดหุ้นไทย จะมีจุดแนวต้านสำคัญอีกครั้ง ดังรูปด้านล่างคือ 820จุด และ 860จุด



นอกจากนี้เมื่อเราวิเคราะห์ภาพรวม Fund Flow ของการซื้อสุทธิ หรือขายสุทธิ ของนัก ลงทุน ต่างชาติ ในแต่ละรอบ มักมีสัดส่วนเป็น ค่าของ Fibonacci ดังนั้น เราสามารถประเมิน คร่าวๆ ได้ว่า การซื้อหุ้นของนักลงทุน ต่างชาติ อาจะยังคงมีต่อเนื่อง และจะหยุดซื้ออีกครั้ง เมื่อซื้อสะสม หุ้นกลับ เท่ากับ 38.2% หรือ 50% จากยอดการขายต่อเนื่อง ในรอบที่ผ่านมา ดังจะให้เห็นในรูปแบบ

InvestorChart.com

By dr_morky@InvestorChart.com



ดังนั้นเราจึงประเมินว่า

- ✓ การซื้อหุ้น ต่อเนื่องถึง ระดับ 38.2% นั้นจะมีปริมาณการซื้อขาย ได้อีก ประมาณ 14,500 ล้านบาท
- ✓ และ การซื้อหุ้น ต่อเนื่องถึง ระดับ 50% นั้นจะมีปริมาณการซื้อขาย ได้อีก ประมาณ 25,600 ล้านบาท

ซึ่งการซื้อสะสมของนักลงทุนต่างชาติ เมื่อถึงบริเวณดังกล่าว อาจจะเป็นจังหวะหนึ่งที่นักลงทุนควรให้ความระมัดระวัง ดังนั้น นักลงทุน อาจเน้นการขายทำกำไร ในช่วงดังกล่าว เพื่อดูสถานการณ์ว่า จะมีแรงซื้อต่อเนื่องอีกครั้งหรือไม่

สอบถามข้อมูล หรือขอคำปรึกษา
 dr_morky@InvestorChart.com

InvestorChart.com

By dr_morky@InvestorChart.com