

World Market Turn to Down Trend

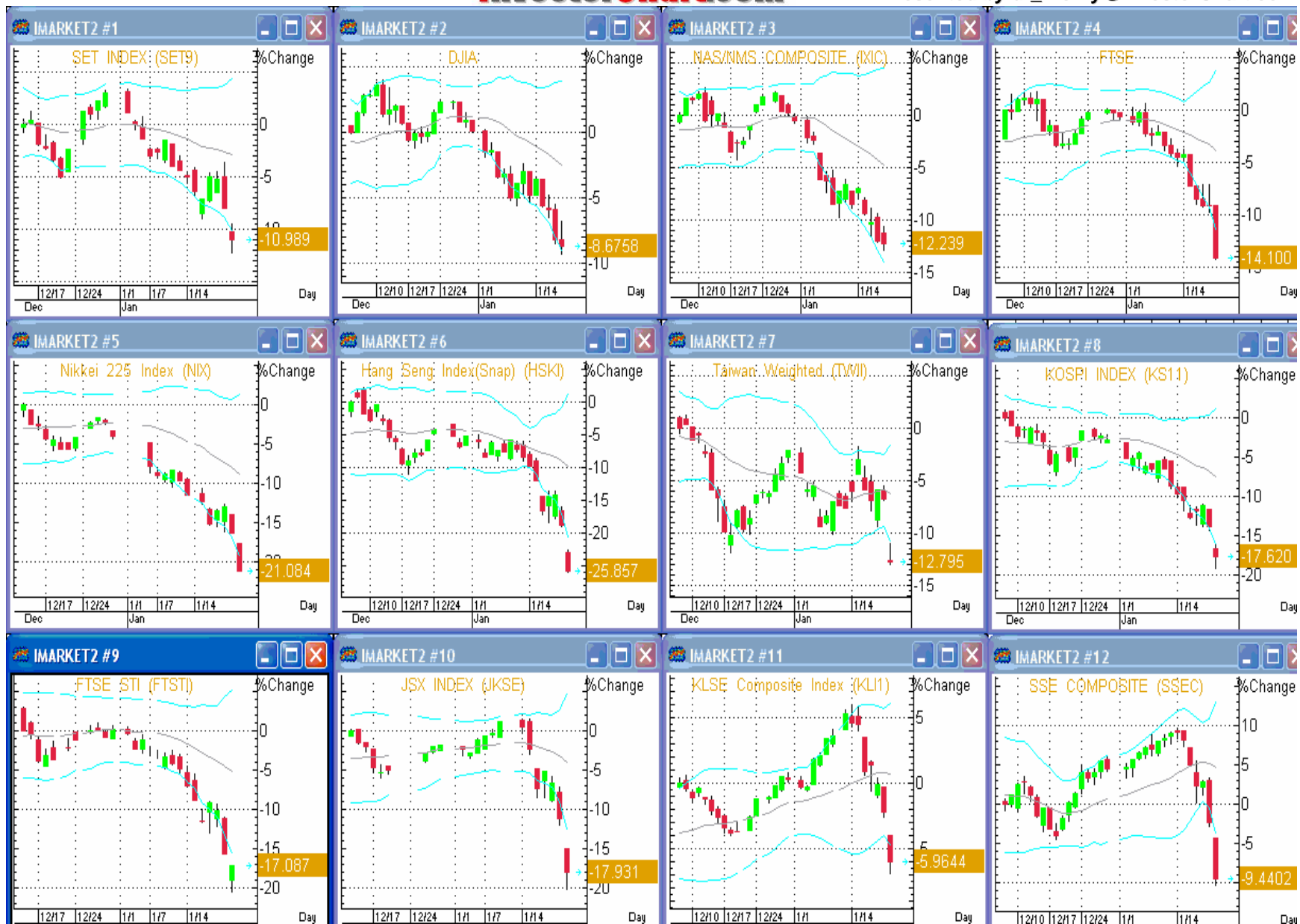


Presented by
dr_morky@InvestorChart.com

22 January 2008

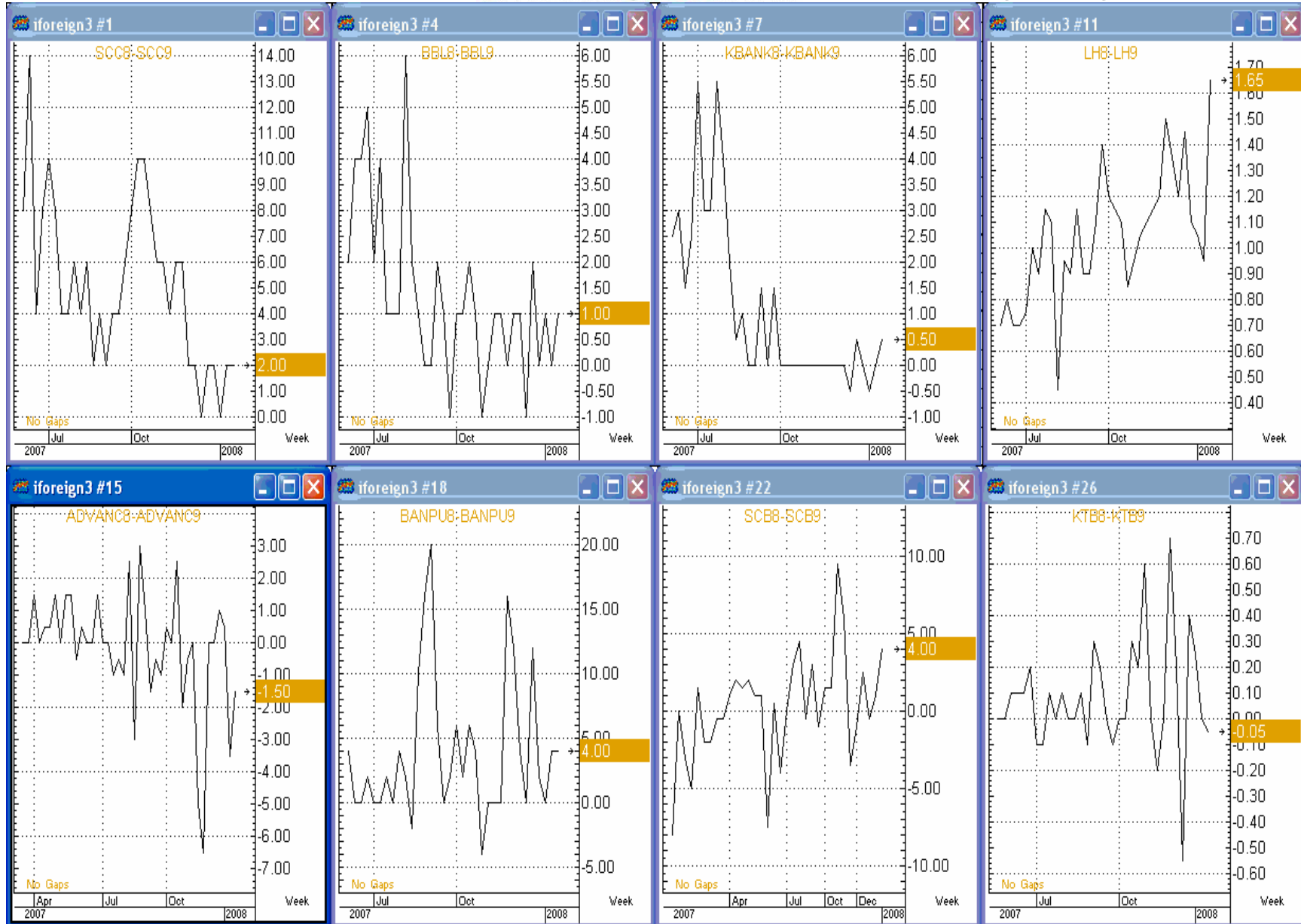


ภาพการอ่อนตัวของตลาดหุ้นทั่วโลกในช่วง 2 เดือนที่ผ่านมา หลังจากค่าเงินเยนที่แข็งค่าขึ้น และข่าวการถดถอยของเศรษฐกิจสหรัฐอเมริกา



ภาพการเปลี่ยนแปลงของราคาหุ้นทั่วโลกในรอบ 2 เดือนที่ผ่านมา นับแต่กลางเดือน พ.ย.50 ซึ่งจะเห็นว่า ตลาดหุ้น ฮองกงปรับตัวลงมากที่สุด รองลงมาก็คือ ญี่ปุ่น





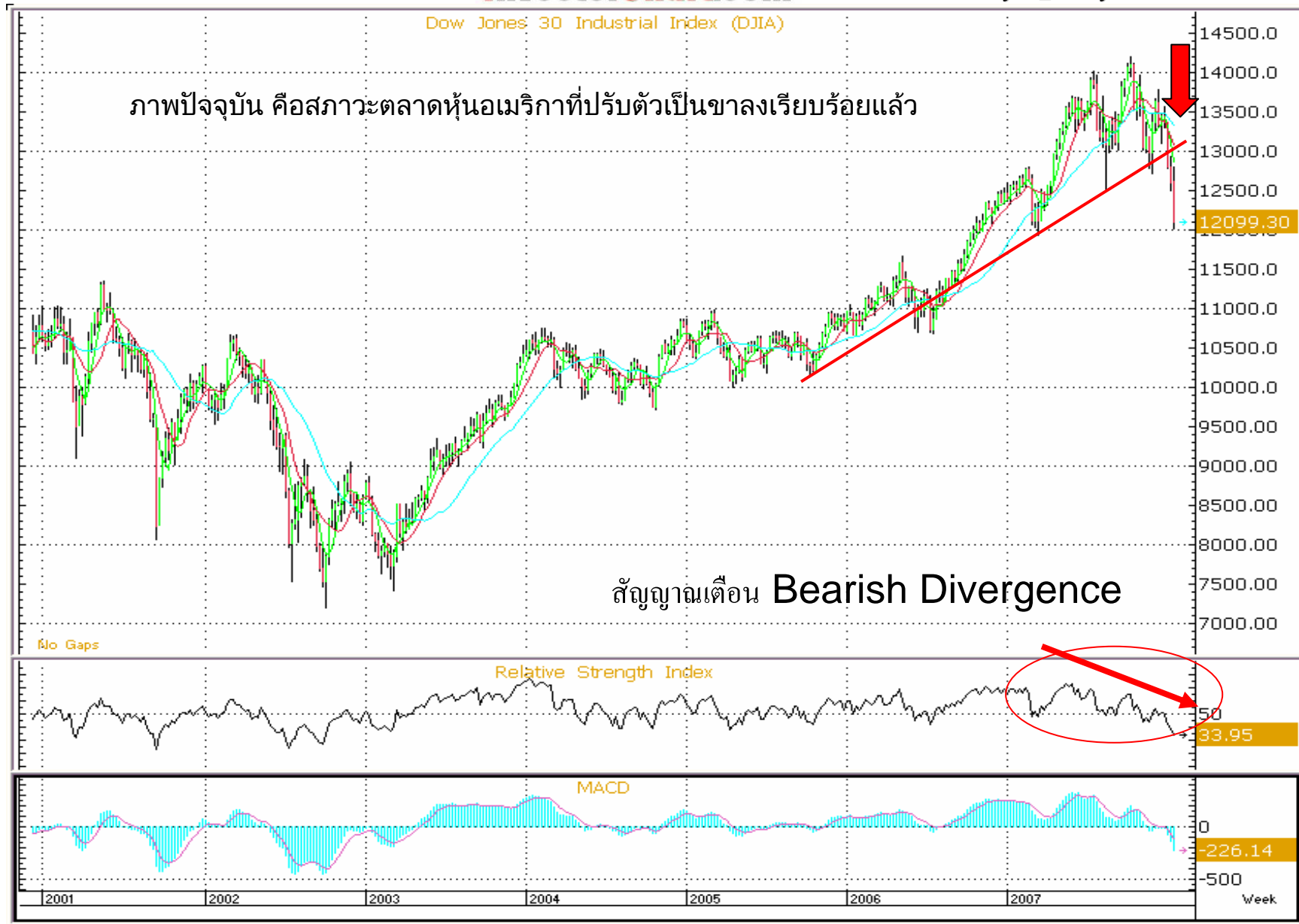
ส่วนต่างของราคาหุ้นในกระดานต่างประเทศ และกระดานหลัก มีส่วนต่างที่น้อยลงจนหุ้นบางตัว ในกระดาน Foreign ต่ำกว่า Local บางช่วงเลยทีเดียว อย่างเช่น BBL, KBANK, BANPU



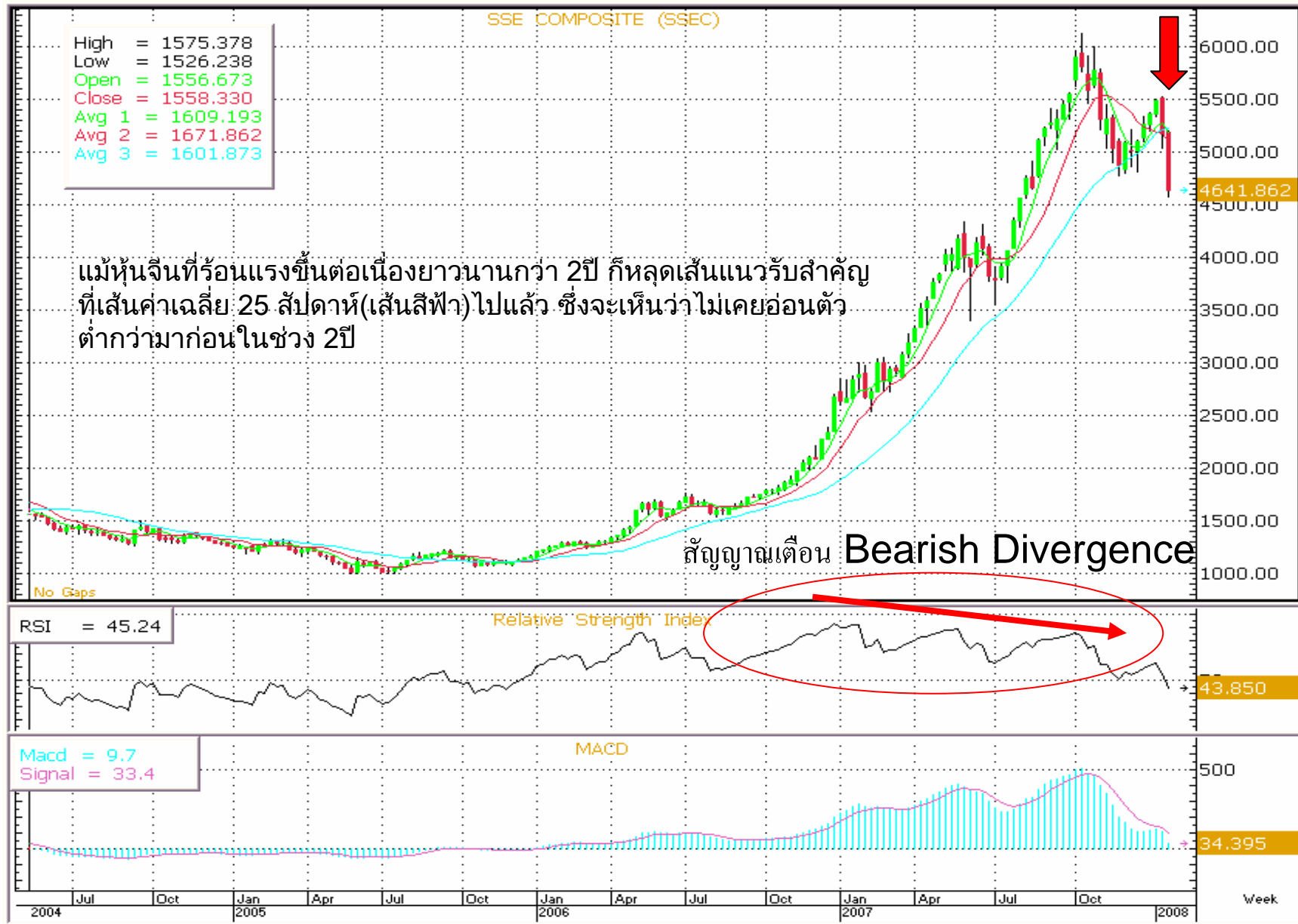


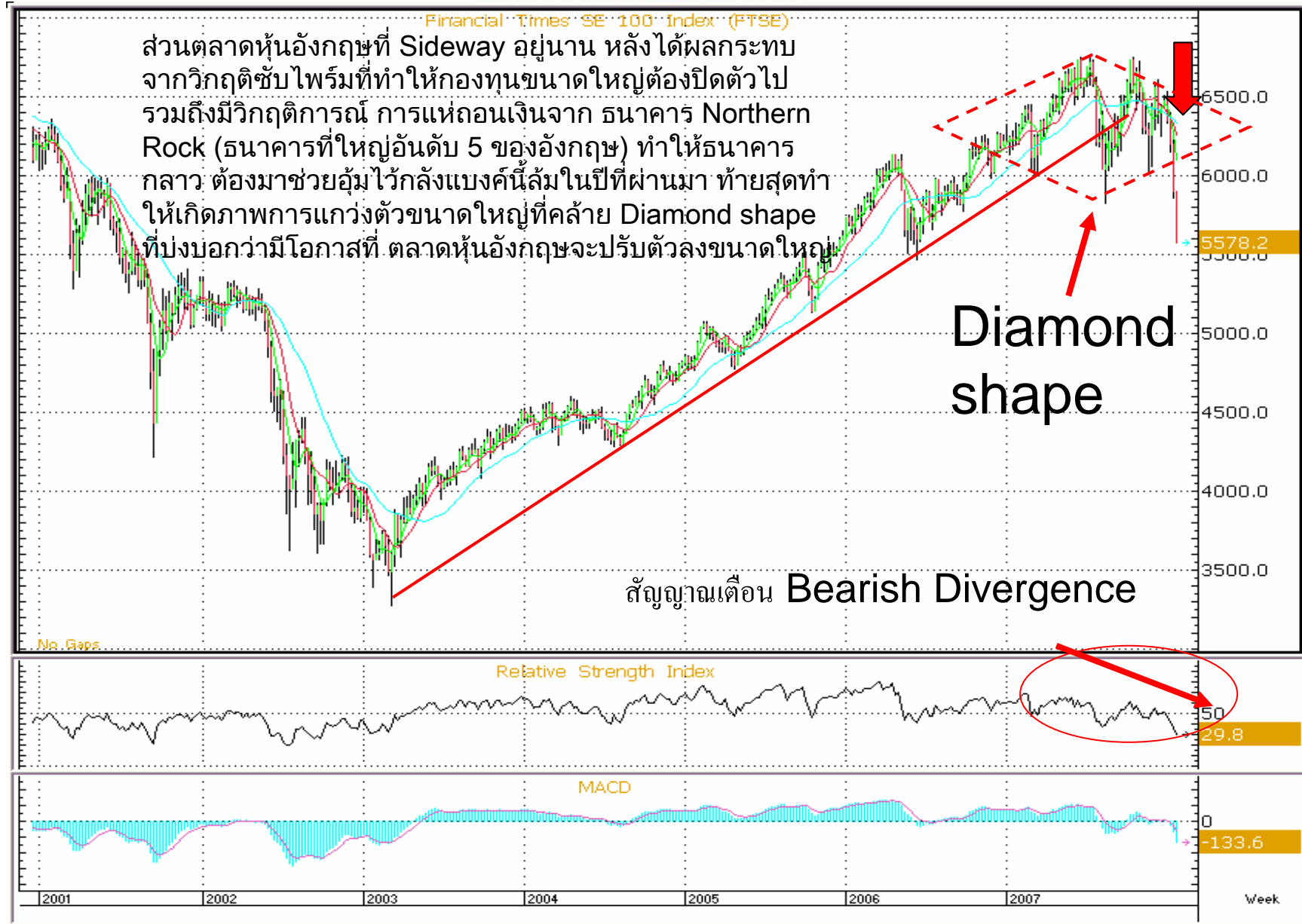


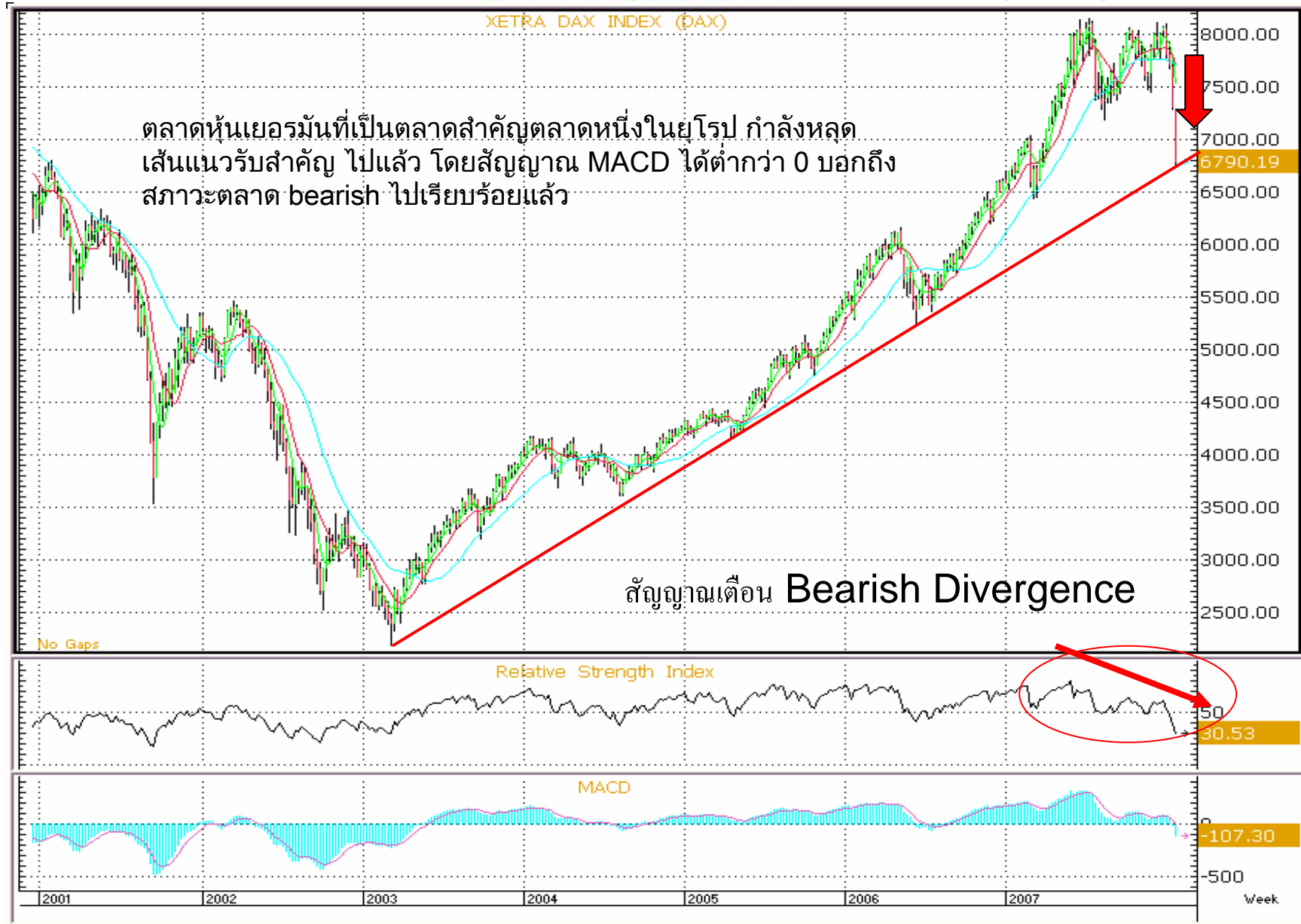
ซึ่งเมื่อพิจารณา รอบใหญ่ของตลาดหุ้นไทย จะเห็นว่าแนวรับสำคัญถัดไป หากมีการปรับตัวลงที่ยาวนาน เพราะการเปลี่ยนแนวโน้มของตลาดโลก เราอาจจะได้เห็นดัชนีแตะระดับแนวรับสำคัญที่ 650± 10จุด



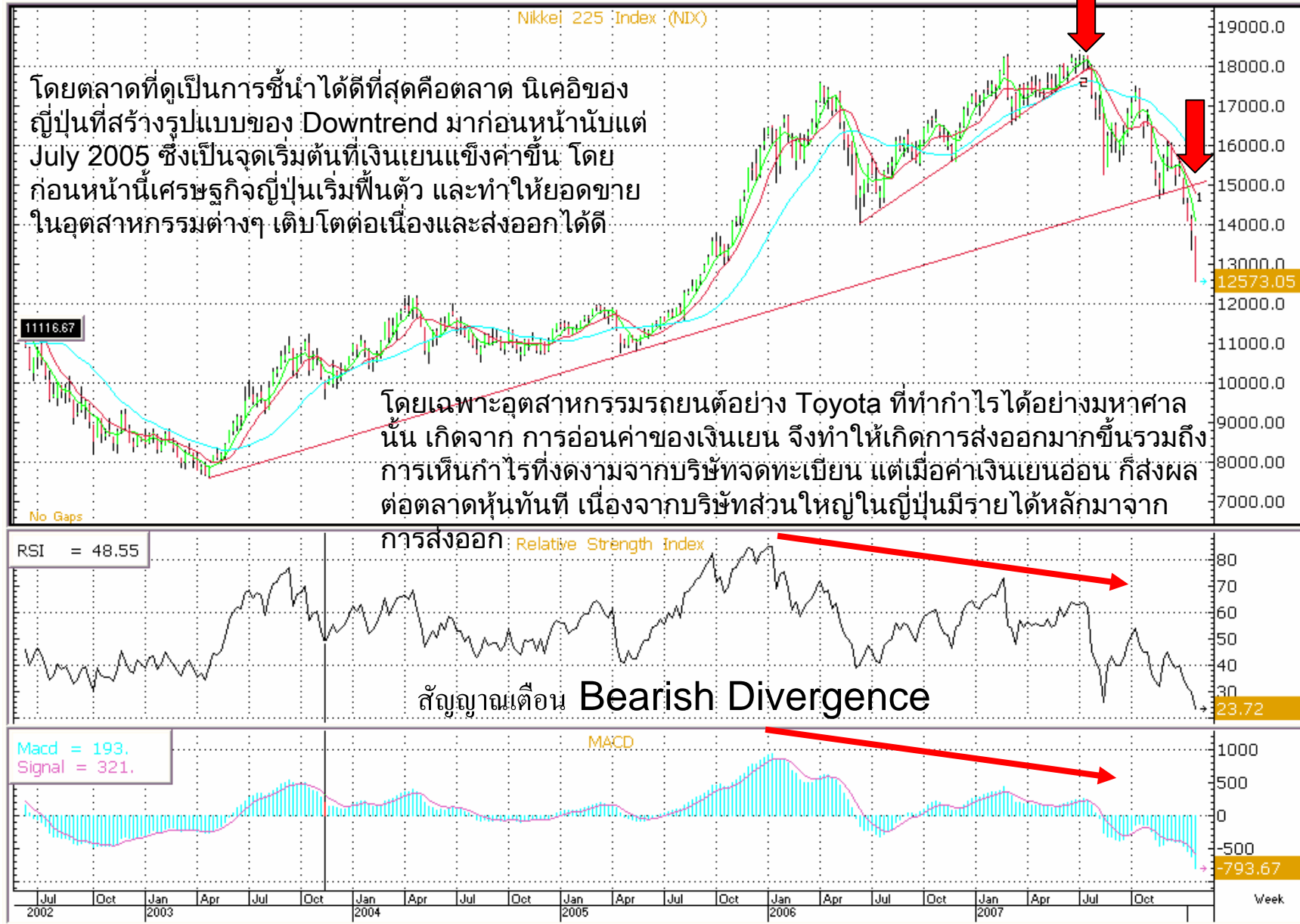


























บทสรุป

- จากการวิเคราะห์ทางเทคนิคจะเห็นว่ามีการตลาดหุ้นที่ ค่า MACD ระดับ week ปรับตัว ต่ำกว่า 0 หลายตัวบ้างก็พุ่งลง บ้างก็ลงต่ำกว่า 0 มา 2-3 สัปดาห์แล้ว ซึ่งปรกติแล้วการอ่อนตัวของดัชนีที่มี ค่า MACD ปรับตัวลงเช่นนี้ จะทำให้เกิดสถานะ Bearish ไปอย่างน้อย 1-2 เดือนเป็นอย่างน้อย นั้นหมายความว่าตลาดหุ้นจะอ่อนตัวเป็นขาลงอย่างรวดเร็วสุดคือ 1-2 เดือน หรือ อาจจะยาวนานเป็นปีได้เลย เนื่องจากตลาดหุ้นส่วนใหญ่ปรับตัวขึ้นต่อเนื่องมากกว่า 2-3 ปีติดต่อกัน
- กลยุทธ์ที่ดี ที่สุดคือการเลือกแค่เล่นเก็งกำไรระยะสั้น ในช่วงจังหวะรีบาวด์
- หรือการเลือกการลงทุนในแนวทางอื่นเช่น การ Short Sell หุ้น หรือ การเปิดบัญชี ซื้อขาย Future หรือ Option เพื่อลดความเสี่ยง ในกรณีหุ้นขาลง ตลอดปี 2008 นี้ หรือ การเลือกเปลี่ยนเก็งกำไรจากหุ้น ไปเก็งกำไรตราสารดังกล่าวแทน

ขอให้โชคดี ในการลงทุนทุกท่าน หรือ **email** คุยกันได้ที่
dr_morky@InvestorChart.com